



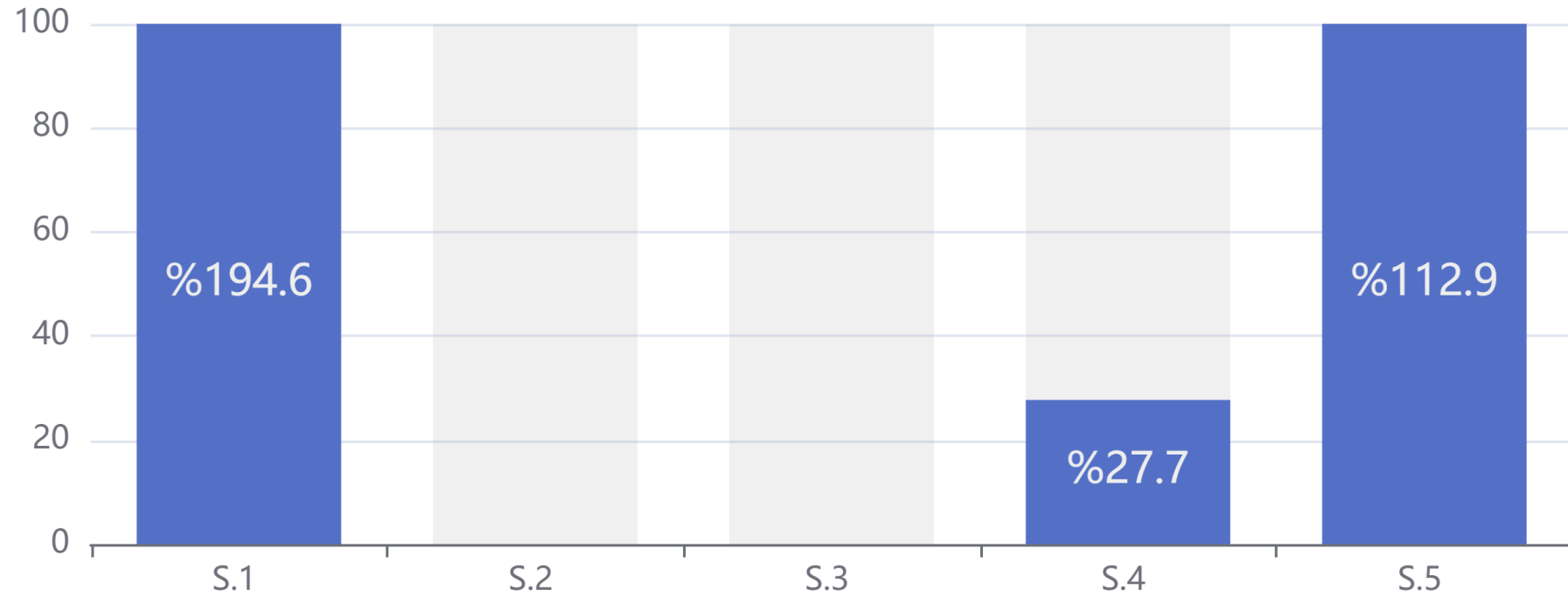
SAKARYA
UYGULAMALI BİLİMLER
ÜNİVERSİTESİ

2022 Yılı
Performans Değerlendirmesi

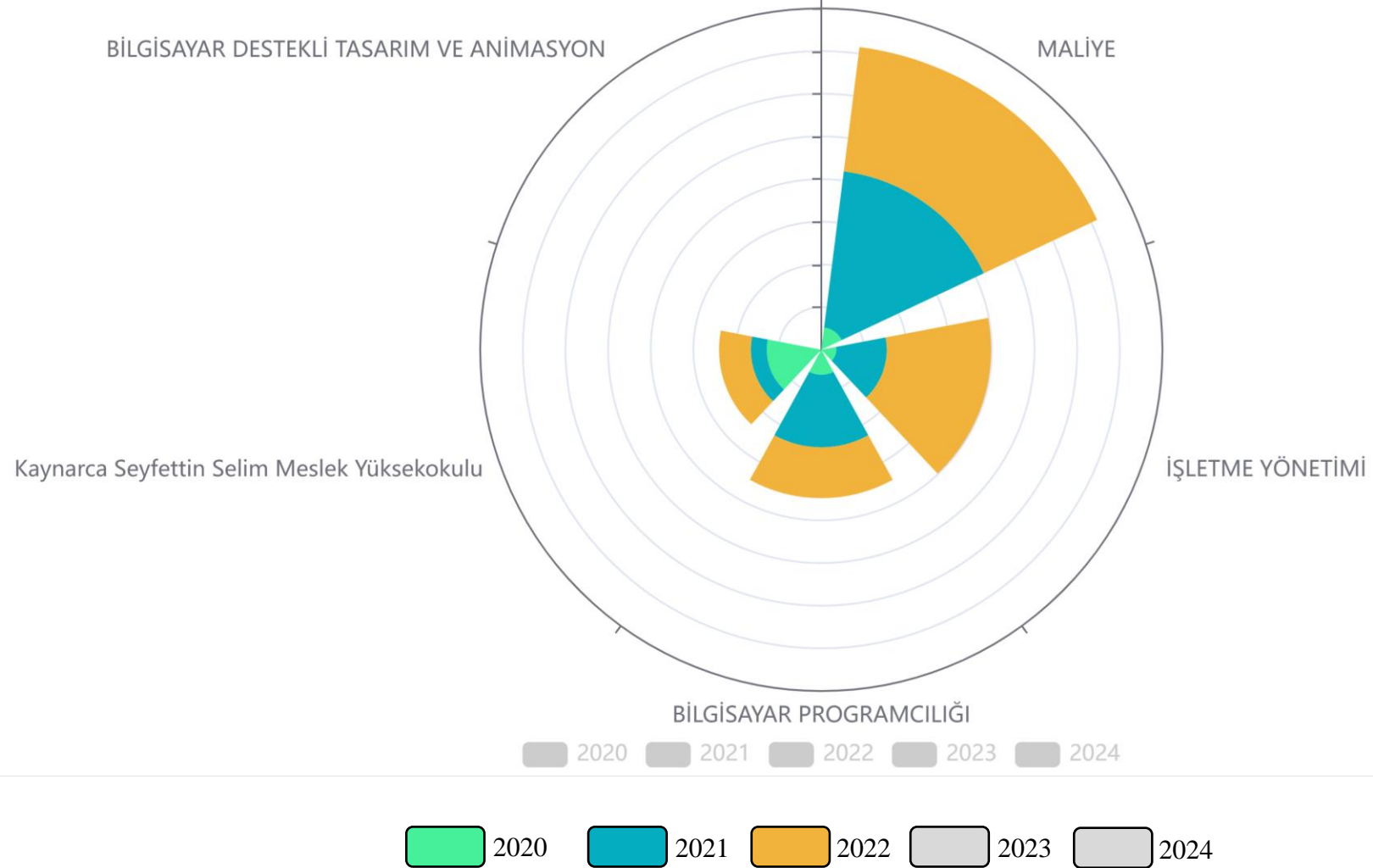
KAYNARCA SEYFETTİN SELİM MESLEK YÜKSEKOKULU

		2022
İNSAN KAYNAKLARI	Profesör Sayısı	-
	Doçent Sayısı	-
	Dr. Öğr. Üyesi Sayısı	2
	Araştırma Görevlisi Sayısı	-
	Öğretim Görevlisi Sayısı	10
	İdari Personel Sayısı	2
ÖĞRENCİ SAYILARI FİZİKİ KAPASİTE	Öğrenci Sayısı	490
	Yabancı Uyruklu Öğrenci Sayısı	13
	Derslik Sayısı	8
	Laboratuvar Sayısı	2
KURUL VE KOMİSYONLAR	Kurul ve Komisyon Sayısı	10

STRATEJİ BAZLI PERFORMANS GRAFİĞİ

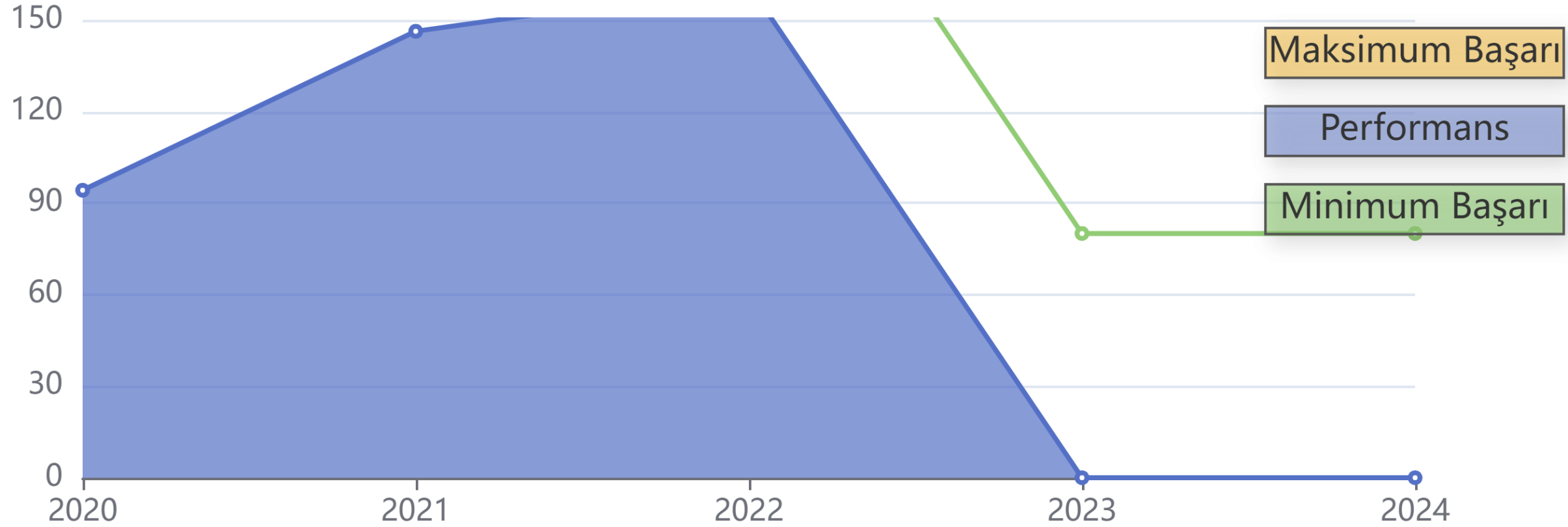


PROGRAM BAZLI PERFORMANS GRAFIĐI



YILLARA GÖRE BAŞARIM GRAFİĞİ

% Başarım



ANA BİRİM ÖZETİ

Departman	Gösterge	Ağırlık	Ölçü Birimi	Kategori	Hedef	Gerçekleşme	Performans	Sonuç
MALİYE	PG.1.1.1 Üniversitemizi ilk sırada tercih eden öğrenci sayısı SP	100%	Ad.	Performans Göstergesi	1	9	% 900.00 ↑	% Aşırı Pozitif Sapma
İŞLETME YÖNETİMİ	PG.1.1.1 Üniversitemizi ilk sırada tercih eden öğrenci sayısı SP	100%	Ad.	Performans Göstergesi	1	7	% 700.00 ↑	% Aşırı Pozitif Sapma
BİLGİSAYAR PROGRAMCILIĞI	PG.1.1.1 Üniversitemizi ilk sırada tercih eden öğrenci sayısı SP	100%	Ad.	Performans Göstergesi	1	2	% 200.00 ↑	% Aşırı Pozitif Sapma
MALİYE	PG.1.1.2 Bölüm/Program doluluk oranları SP	100%	%	Anahtar Performans Göstergesi	100	100	% 100.00 ↑	Çok İyi
İŞLETME YÖNETİMİ	PG.1.1.2 Bölüm/Program doluluk oranları SP	100%	%	Anahtar Performans Göstergesi	100	100	% 100.00 ↑	Çok İyi
BİLGİSAYAR PROGRAMCILIĞI	PG.1.1.2 Bölüm/Program doluluk oranları SP	100%	%	Anahtar Performans Göstergesi	95	100	% 105.26 ↑	Çok İyi
Kaynarca Seyfettin Selim Meslek Yüksekokulu	PG.1.1.2 Bölüm/Program doluluk oranları SP	100%	%	Anahtar Performans Göstergesi	90	100	% 111.11 ↑	Çok İyi
İŞLETME YÖNETİMİ	PG.1.1.3 Uluslararası öğrenci sayısı. SP	100%	Ad.	Performans Göstergesi	0	3	0.00 %	-
BİLGİSAYAR PROGRAMCILIĞI	PG.1.1.3 Uluslararası öğrenci sayısı. SP	100%	Ad.	Performans Göstergesi	0	10	0.00 %	-
MALİYE	PG.1.3.1 Uygulamalı eğitimde işveren memnuniyet oranı SP	100%	%	Anahtar Performans Göstergesi	100	88.02	% 88.02 ↑	İyi

İŞLETME YÖNETİMİ	PG.1.3.1	Uygulamalı eğitimde işveren memnuniyet oranı	SP	100%	%	Anahtar Performans Göstergesi	100	92.03	% 92.03 ↑	Çok İyi	
BİLGİSAYAR PROGRAMCILIĞI	PG.1.3.1	Uygulamalı eğitimde işveren memnuniyet oranı	SP	100%	%	Anahtar Performans Göstergesi	100	88.33	% 88.33 ↑	İyi	
Kaynarca Seyfettin Selim Meslek Yüksekokulu	PG.1.3.1	Uygulamalı eğitimde işveren memnuniyet oranı	SP	100%	%	Anahtar Performans Göstergesi	100	88.44	% 88.44 ↑	İyi	
MALİYE	PG.1.3.2	Uygulamalı eğitimde öğrenci memnuniyet oranı	SP	100%	%	Anahtar Performans Göstergesi	100	86.5	% 86.50 ↑	İyi	
İŞLETME YÖNETİMİ	PG.1.3.2	Uygulamalı eğitimde öğrenci memnuniyet oranı	SP	100%	%	Anahtar Performans Göstergesi	100	87.37	% 87.37 ↑	İyi	
BİLGİSAYAR PROGRAMCILIĞI	PG.1.3.2	Uygulamalı eğitimde öğrenci memnuniyet oranı	SP	100%	%	Anahtar Performans Göstergesi	100	82.98	% 82.98 ↑	İyi	
Kaynarca Seyfettin Selim Meslek Yüksekokulu	PG.1.3.2	Uygulamalı eğitimde öğrenci memnuniyet oranı	SP	100%	%	Anahtar Performans Göstergesi	100	89.21	% 89.21 ↑	İyi	
MALİYE	PG.2.1.3	SCI, SCI-expanded, SSCI ve AHCI tarafından taranan dergilerde yayımlanan makale sayısı	SP	100%	Ad.	Anahtar Performans Göstergesi	0	2	0.00 %	-	
BİLGİSAYAR PROGRAMCILIĞI	PG.2.1.3	SCI, SCI-expanded, SSCI ve AHCI tarafından taranan dergilerde yayımlanan makale sayısı	SP	100%	Ad.	Anahtar Performans Göstergesi	0	1	0.00 %	-	

BİLGİSAYAR PROGRAMCILIĞI	PG.2.1.4	SCI, SCI-expanded, SSCI ve AHCI dışındaki indeksler tarafından taranan dergilerde yayımlanan makale sayısı	SP	100%	Ad.	Performans Göstergesi	0	1	0.00 %	-	
Kaynarca Seyfettin Selim Meslek Yüksekokulu	PG.4.1.1	İdari hizmetlerin karşılanma oranı	SP	100%	%	Performans Göstergesi	60	0	% 0.00	Çok Kötü	
Kaynarca Seyfettin Selim Meslek Yüksekokulu	PG.4.1.2	İdari hizmetlere duyulan memnuniyet oranı	SP	100%	%	Performans Göstergesi	75	62.35	% 83.13	İyi	
Kaynarca Seyfettin Selim Meslek Yüksekokulu	PG.4.2.1	Fiziksel ve teknolojik altyapı projelerinin tamamlanma oranı	SP	100%	%	Performans Göstergesi	80	0	% 0.00	Çok Kötü	
Kaynarca Seyfettin Selim Meslek Yüksekokulu	PG.5.1.1	Çalışan Memnuniyet Oranı	SP	100%	%	Anahtar Performans Göstergesi	85	85.98	% 101.15	Çok İyi	
Kaynarca Seyfettin Selim Meslek Yüksekokulu	PG.5.1.2	Paydaş memnuniyeti oranı	SP	100%	%	Anahtar Performans Göstergesi	75	93.53	% 124.71	Aşırı Pozitif Sapma	
MALİYE	PG.5.1.3	Öğrenci memnuniyeti oranı	SP	100%	%	Anahtar Performans Göstergesi	0	67.22	0.00 %	-	
BİLGİSAYAR PROGRAMCILIĞI	PG.5.1.3	Öğrenci memnuniyeti oranı	SP	100%	%	Anahtar Performans Göstergesi	0	61.32	0.00 %	-	
BİLGİSAYAR DESTEKLİ TASARIM VE ANİMASYON	PG.5.1.3	Öğrenci memnuniyeti oranı	SP	100%	%	Anahtar Performans Göstergesi	0	59.31	0.00 %	-	
Kaynarca Seyfettin Selim Meslek Yüksekokulu	PG.5.1.3	Öğrenci memnuniyeti oranı	SP	100%	%	Anahtar Performans Göstergesi	0	62.35	0.00 %	-	

STRATEJİK AMAÇ 1

Eğitim-öğretim süreçlerinde etkin, verimli ve sürdürülebilir başarı sağlamak

Hedef 1.1: Ön lisans, lisans ve lisansüstü eğitimde tercih edilen bir üniversite olmak

PERFORMANS GÖSTERGELERİ	KATEGORİ	2022			
		HEDEF	GERÇEKLEŞEN	YÜZDE	BAŞARI DURUMU
PG 1 - Üniversitemizi İlk Sırada Tercih Eden Öğrenci Sayısı	PG	3	18	%600	Aşırı Pozitif
PG 2 - Bölüm/Program Doluluk Oranları	APG	90	100	%111	Çok İyi
PG 3 - Uluslararası Öğrenci Sayısı	PG	-	13	-	-
PG 4 - Değişim Programları ile Gelen Öğrenci Sayısı		-	-	-	-

STRATEJİK AMAÇ 1

Eğitim-öğretim süreçlerinde etkin, verimli ve sürdürülebilir başarı sağlamak

Hedef 1.2: Programları ulusal ve uluslararası yeterlilikler çerçevesinde ve paydaş beklentilerini dikkate alarak güncellemek

PERFORMANS GÖSTERGELERİ	KATEGORİ	2022			
		HEDEF	GERÇEKLEŞEN	YÜZDE	BAŞARI DURUMU
PG 1 - Akredite Olan Program Sayısı		-	-	-	-
PG 2 - Paydaş Beklentileri Doğrultusunda Güncellenen Program Sayısı		-	-	-	-

STRATEJİK AMAÇ 1

Eğitim-öğretim süreçlerinde etkin, verimli ve sürdürülebilir başarı sağlamak

Hedef 1.3: Bilgiyi beceri ile bütünleştiren bir üniversite olarak sektörün ihtiyaçları doğrultusunda +1 Uygulamalı Eğitim Modelini sürekli iyileştirmek

PERFORMANS GÖSTERGELERİ	KATEGORİ	2022			
		HEDEF	GERÇEKLEŞEN	YÜZDE	BAŞARI DURUMU
PG 1 - Uygulamalı Eğitimde İşveren Memnuniyet Oranı		100	88,44	%88,44	İyi
PG 2 - Uygulamalı Eğitimde Öğrenci Memnuniyet Oranı		100	89,21	%89,21	İyi
PG 3 - +1 Uygulamalı Eğitim Modeli ile İstihdam Edilen Öğrenci Oranı		-	-	-	-
PG 4 - +1 Uygulamalı Eğitim Modeli Kapsamında Yapılan İşbirliği Sayısı		-	-	-	-

STRATEJİK AMAÇ 2

Bölgesel, ulusal ve uluslararası ihtiyaçlar doğrultusunda araştırmalar yapıp, teknoloji geliştirerek nitelikli ve ticarileşebilir Ar-Ge çalışmaları yapmak

Hedef 2.1: Paydaş ihtiyaçlarını dikkate alarak Ar-Ge çalışmalarını arttırmak

PERFORMANS GÖSTERGELERİ	KATEGORİ	2022			
		HEDEF	GERÇEKLEŞEN	YÜZDE	BAŞARI DURUMU
PG 1 - Kabul Edilen Araştırma Projesi ve Patent Sayısı		-	-	-	-
PG 2 - SCI, SCI-EXPANDED, SSCI ve AHCI Tarafından Taranan Dergilerde Yayımlanan Makale Sayısı		0	3	-	Değerlendirme Dışı
PG 3 - SCI, SCI-EXPANDED, SSCI ve AHCI Dışındaki İndeksler Tarafından Taranan Dergilerde Yayımlanan Makale Sayısı		0	1	-	Değerlendirme Dışı
PG 4 - Toplam Atıf Sayısı		-	-	-	-
PG 5 - Ar-Ge Kapsamında Paydaşlarla Yapılan İşbirliği Sayısı		-	-	-	-
PG 6 – Q1 Yayın Sayısı		-	-	-	-
PG 7- Q1 Yayın Oranı		-	-	-	-

STRATEJİK AMAÇ 2

Bölgesel, ulusal ve uluslararası ihtiyaçlar doğrultusunda araştırmalar yapıp, teknoloji geliştirerek nitelikli ve ticarileşebilir Ar-Ge çalışmaları yapmak

Hedef 2.2: Ar-Ge çalışmalarına yönelik üniversite laboratuvar alt yapısını kurmak ve güçlendirmek

PERFORMANS GÖSTERGELERİ	KATEGORİ	2022			
		HEDEF	GERÇEKLEŞEN	YÜZDE	BAŞARI DURUMU
PG 1 - Akredite Olan Laboratuvar Sayısı		-	-	-	-
PG 2 - Akredite Olan Laboratuvarlarda Paydaşlara Sunulan Hizmet Sayısı		-	-	-	-

STRATEJİK AMAÇ 3

Topluma değer katan ve değer üreten toplumsal sorunların çözüm merkezi olmak

Hedef 3.1: Kurumsal olarak düzenlenen Yaşam Boyu Öğrenim faaliyetlerini ve toplumsal faaliyet sayısını arttırmak

PERFORMANS GÖSTERGELERİ	KATEGORİ	2022			
		HEDEF	GERÇEKLEŞEN	YÜZDE	BAŞARI DURUMU
PG 1 - Yaşam Boyu Öğrenim Kapsamında Topluma Yönelik Verilen Eğitim ve Sertifika Programları Sayısı		-	-	-	-

STRATEJİK AMAÇ 3

Topluma değer katan ve değer üreten toplumsal sorunların çözüm merkezi olmak

Hedef 3.2: Toplumsal fayda temelli etkinlik ve projeler geliştirmek

PERFORMANS GÖSTERGELERİ	KATEGORİ	2022			
		HEDEF	GERÇEKLEŞEN	YÜZDE	BAŞARI DURUMU
PG 1 - Toplumsal Sorunların Çözülmesine Yönelik Proje ve Faaliyet Sayısı (Sosyal sorumluluk projeleri, STK'lar ile yapılan projeler, konferans, seminer, panel, sergi, defile, gösteri vb. faaliyet sayısı)		-	-	-	-

STRATEJİK AMAÇ 4

İdari destek süreçlerinin etkinliğini ve verimliliğini arttırmak

Hedef 4.1: İdari destek süreçlerinde operasyonel çevikliği arttırarak hizmet kalitesini sürekli iyileştirmek

PERFORMANS GÖSTERGELERİ	KATEGORİ	2022			
		HEDEF	GERÇEKLEŞEN	YÜZDE	BAŞARI DURUMU
PG 1 - İdari Hizmetlerin Karşılama Oranı		60	60	%100	Çok İyi
PG 2 - İdari Hizmetlere Duyulan Memnuniyet Oranı		75	62,35	%83,13	İyi

STRATEJİK AMAÇ 4

İdari destek süreçlerinin etkinliğini ve verimliliğini arttırmak

Hedef 4.2: Fiziksel ve teknolojik altyapıyı güçlendirmek ve sürekli iyileştirmek

PERFORMANS GÖSTERGELERİ	KATEGORİ	2022			
		HEDEF	GERÇEKLEŞEN	YÜZDE	BAŞARI DURUMU
PG 1 - Fiziksel ve teknolojik altyapı projelerinin tamamlanma oranı		-	-	-	-

STRATEJİK AMAÇ 5

Katılımcı, şeffaf ve değişime açık bir yönetim anlayışıyla kurumsal kültürü geliştirmek

Hedef 5.1: Kurumsal amaç ve hedeflerin gerçekleşmesi için marka imajını güçlendirmek ve bilinirliği arttırmak

PERFORMANS GÖSTERGELERİ	KATEGORİ	2022			
		HEDEF	GERÇEKLEŞEN	YÜZDE	BAŞARI DURUMU
PG 1 - Çalışan Memnuniyet Oranı		85	85,98	%101	Çok İyi
PG 2 - Paydaş Memnuniyeti Oranı		75	93,53	%124	Aşırı Pozitif
PG 3 - Öğrenci Memnuniyeti Oranı		80	62,35	%91	İyi
PG 4 - Üniversitemizin Tanınırlığını Artıcı Faaliyet Sayısı (İstişare toplantıları, yönetsel düzeyde medyada yer alınan programlar vb.)		-	-	-	-

STRATEJİK AMAÇ 5

Katılımcı, şeffaf ve değişime açık bir yönetim anlayışıyla kurumsal kültürü geliştirmek

Hedef 5.1: Kurumsal amaç ve hedeflerin gerçekleşmesi için marka imajını güçlendirmek ve bilinirliği arttırmak

PERFORMANS GÖSTERGELERİ	KATEGORİ	2022			
		HEDEF	GERÇEKLEŞEN	YÜZDE	BAŞARI DURUMU
PG 1 - Ulusal İşbirliği Sayısı		-	-	-	-
PG 2 - Uluslararası İş Birliği Sayısı		-	-	-	-

SONUÇ VE ÖNERİLER

En Yüksek Hedef	Başarının Kaynağı/Sebebi
Üniversitemizi ilk sırada tercih eden öğrenci sayısı	<ul style="list-style-type: none">• Birimimizin bölgesel olarak tanınırlığının yüksek olması• Bölümlerimizim içeriği ve uygulamalı eğitiminin pozitif yönde etkisi
Bölüm Program doluluk oranı	<ul style="list-style-type: none">• Bölümlerimizin ders içerikleri ve eğitim modelinin uyumu• Mezun öğrencilerimizin önerileri• Bölgesel öğrenci potansiyelinin yüksek olması
Paydaş memnuniyet oranı	<ul style="list-style-type: none">• Paydaşlarımız ile olan pozitif ve birebir iletişimin kuvvetli olması• Paydaşlarımızın eğitim hayatımızın içinde yer alıyor olması

SONUÇ VE ÖNERİLER

En Düşük Hedef	Planlanan İyileştirmenin Açıklaması
Öğrenci Memnuniyet Oranı	<ul style="list-style-type: none">• Öğrencilerimiz ile iletişim kanallarının geliştirilmesi• Öğrencilerimiz için fiziki şartların iyileştirilmesi
İdari Hizmetlere Duyulan Memnuniyet	<ul style="list-style-type: none">• Bölüm ve Programların sosyal aktifleştirilmeleri ve iletişim kanallarının geliştirilmesi• Bölüm bazlı organizasyon yapılarının okul geneline yayılması ve sayılarının arttırılması



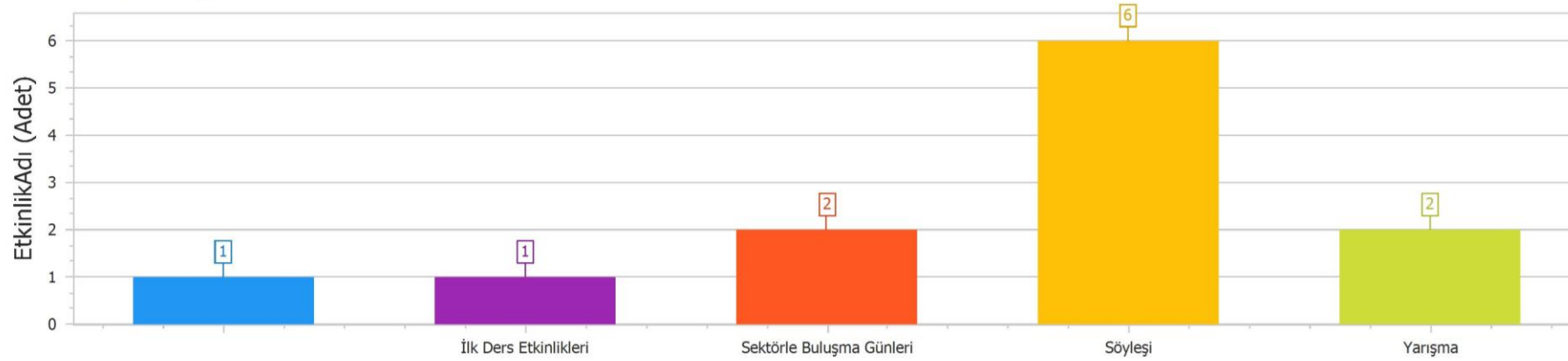
SAKARYA
UYGULAMALI BİLİMLER
ÜNİVERSİTESİ

FAALİYETLER

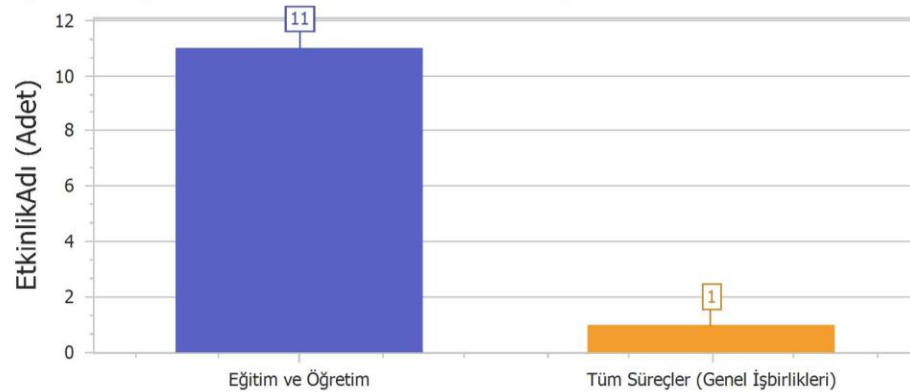
Akademik Birimler Etkinlik Verileri Raporu

Birim Etkinlik Analizi

Etkinlik Türü Dağılımı



İlgili Olduğu Ana Sürece Göre Etkinlik Sayısı



Etkinlik Türü Dağılımı



ÖRNEK FAALİYET GÖRSELLERİ (Fotoğraf, Afiş vb.)

SAKARYA UYGULAMALI BİLİMLER ÜNİVERSİTESİ

KAYNARCA SEYFETTİN SELİM MYO
Kariyer Merkezi işbirliği ile

Muhasebe Mesleğinin Dünü, Bugünü ve Yarını



Konuk
Ertuğrul KOCACIK
SMM Oda Başkanı

12 Nisan, Salı
11:00

SUBÜ
Kaynarca Seyfettin Selim MYO
Konferans Salonu

SAKARYA UYGULAMALI BİLİMLER ÜNİVERSİTESİ

KAYNARCA SEYFETTİN SELİM MYO
Kariyer Merkezi işbirliği ile

Gençlik ve Sosyal Medya Ne Kadar Gerçek, Ne Kadar Sanal?



Konuklar
Betül KERTER
Psikolog
Tekin Mert ÖZKAN
İl Emniyet Müdürlüğü, Siber Suçlarla
Mucadele Şube Müdürlüğü

17 Mayıs, Salı
14:30

SUBÜ
Kaynarca Seyfettin Selim MYO
Konferans Salonu

SAKARYA UYGULAMALI BİLİMLER ÜNİVERSİTESİ
KARMER

SUBÜ KARIYER ETKİNLİĞİ

KAYNARCA SEYFETTİN SELİM MESLEK YÜKSEKOKULU

Tecrübe Buluşması

KSSMYO Bilgisayar Destekli Tasarım
ve Animasyon Programı Mezunları



**Yılmaz Caner
ÖZYAYIKÇI**
İBÜ-Görsel İletişim Öğrencisi

10 Kasım, 15:30
Kaynarca MYO Konferans Salonu

SAKARYA UYGULAMALI BİLİMLER ÜNİVERSİTESİ

KAYNARCA SEYFETTİN SELİM MYO
Kariyer Merkezi işbirliği ile

E-Posta Kuralları ve Dijital İletişim



Mehmet EL
Öğretim Görevlisi

19 Nisan, Salı
11:00

SUBÜ
Kaynarca Seyfettin Selim MYO
Konferans Salonu

SAKARYA UYGULAMALI BİLİMLER ÜNİVERSİTESİ
KARMER

SUBÜ İLK DERS ETKİNLİĞİ

KAYNARCA SEYFETTİN SELİM MESLEK YÜKSEKOKULU

İş Hayatı ve Kariyer Planlaması



**İş İnsanı
Seyfettin Selim**

26 Eylül, 11:00
Kaynarca Seyfettin Selim MYO
Konferans Salonu

SAKARYA UYGULAMALI BİLİMLER ÜNİVERSİTESİ
KARMER

SUBÜ KARIYER ETKİNLİĞİ

KAYNARCA SEYFETTİN SELİM MESLEK YÜKSEKOKULU

Kariyer Planlaması



Erdal KIZILKAYA
İŞKUR
İş ve Meslek Danışmanı

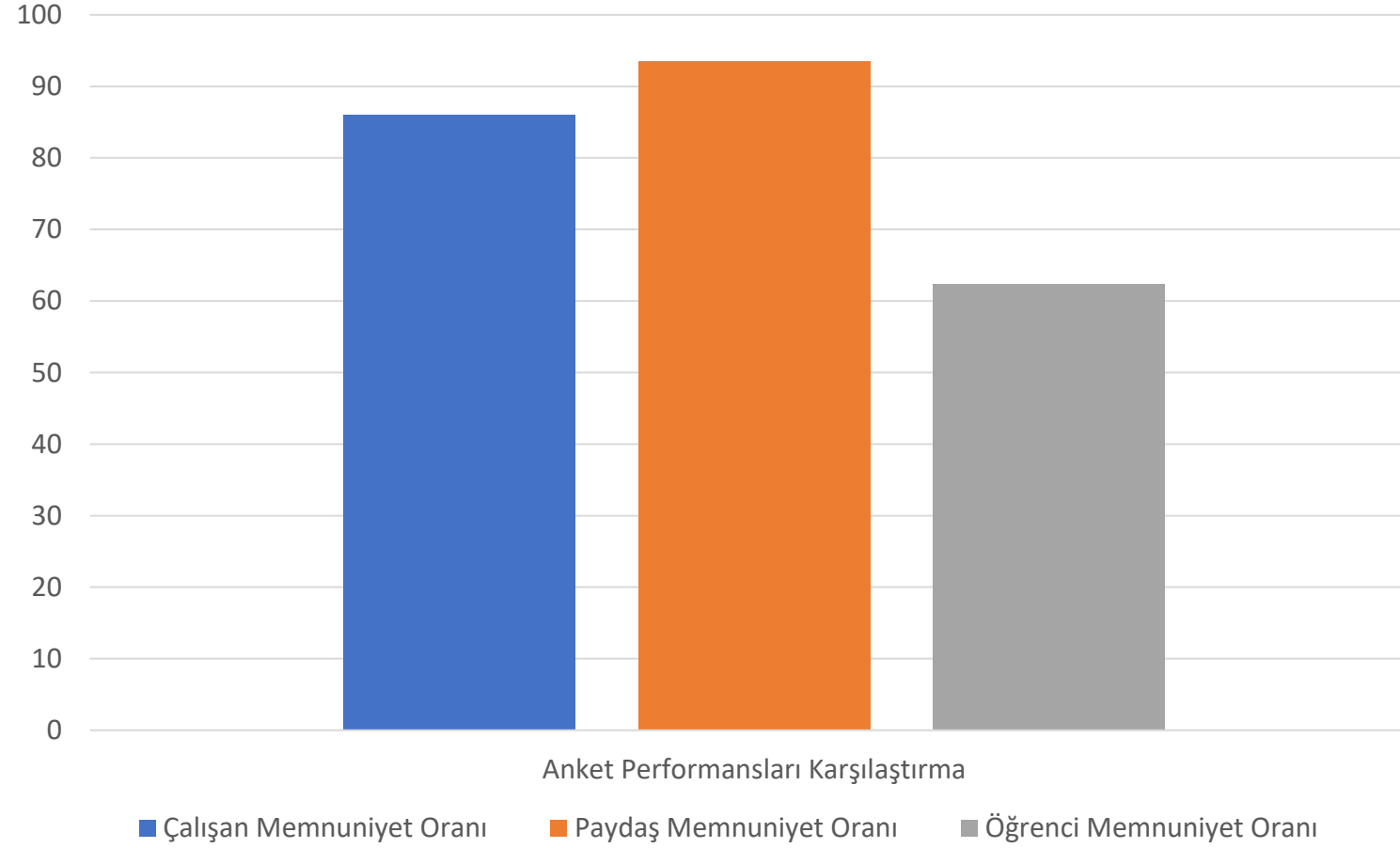
10 Kasım, 14:30
Kaynarca MYO Konferans Salonu

ÖRNEK FAALİYET GÖRSELLERİ (Fotoğraf, Afiş vb.)



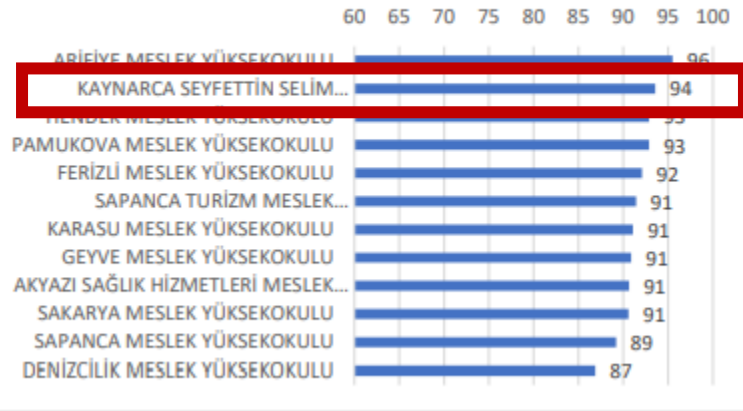
AD-SOYAD	KURUM
Erdiñ ATALAY	Sakarya SMMM Odası Başkanı
Ömer Abdullah AYHAN	Ayhan Bilgisayar Elektronik ve Mühendislik Hiz.
Mustafa AYAN	Ayan İnşaat
Murat KEFLİ	Kaynarca Belediye Başkanı
Erdoğan ÜSTÜNDAĞ	Kaynarca İlçe Mal Müdürü
Recep BIYIK	Kaynarca Kaymakamlığı Yazı İşleri Müdürü

Performans Oranları



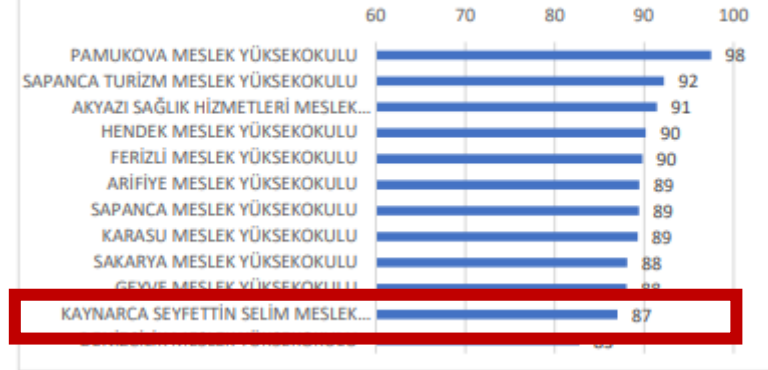
Çalışan Memnuniyet Anketi

Akademik Birimler Memnuniyet Oranları



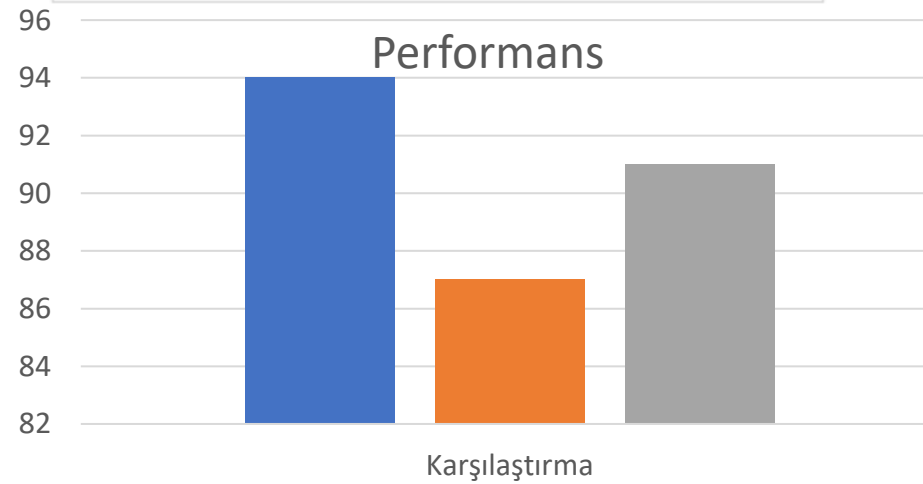
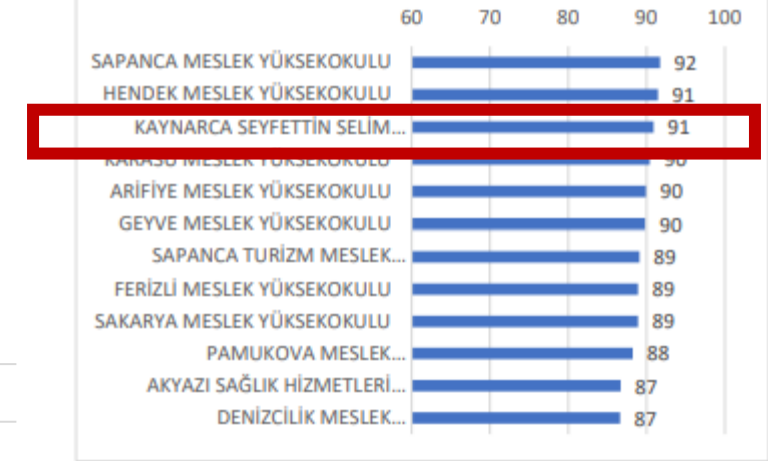
Dış Paydaş Anketi

Akademik Birimler Memnuniyet Oranları



Öğrenci Memnuniyet Anketi (Genel)

Akademik Birimler Memnuniyet Oranları



■ Çalışan Memnuniyet ■ Dış Paydaş ■ Öğrenci Memnuniyet

TEŐEKKÜRLER



SAKARYA
UYGULAMALI BİLİMLER
ÜNİVERSİTESİ